

# Placentas apskate ķēvēm pēc dzemdībām

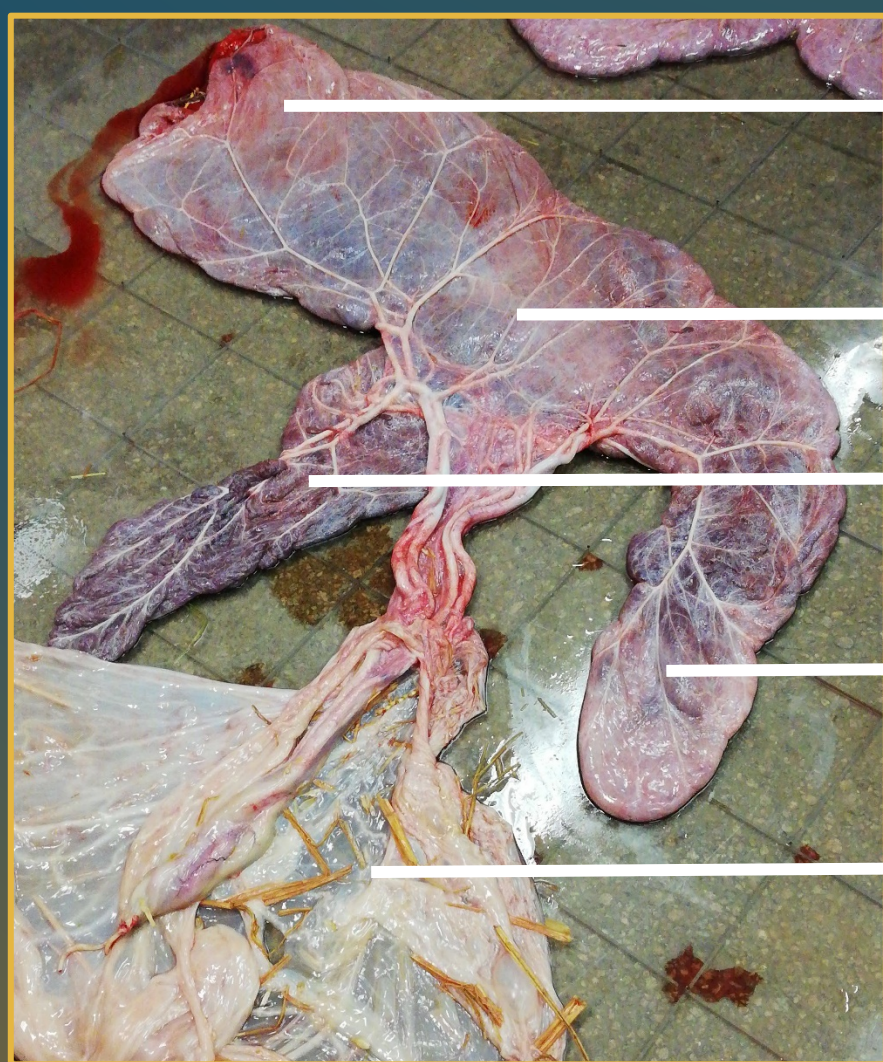


Placentas apskatei pēc dzemdībām ir ļoti liela nozīme, lai priekšlaicīgi pamanītu un novērstu nopietnas veselības problēmas gan ķēvei, gan kumeļam.

Ja grūsnības laikā placentā būs izveidojies iekaisums, tas var ļoti būtiski ietekmēt kumeļa veselību un pat dzīvotspēju.

Placentas atdalīšanās ir dzemdību noslēdzošais posms, kura laikā placentai ir pilnībā jāatdalās, lai neradītu veselības problēmas ķēvei.

**Placentas izslīdēšanai ir jānotiek 3 stundu laikā!**



**Placentas «zvaigzne»**  
- dzemdību laikā tiek pārplēsta

**Dzemes ķermenis**

**Negrūsnais rags - plānāks**

**Grūsnais rags - biezāks**

**Augļa apvalki**

Pēc dzemdībām placenta bieži ir iznākusi daļēji un var sniegties līdz pat zemei. Lai novērstu ķēves uzkāpšanu uz placentas, iznākusī daļa ir jāsasien mezglā. Šādi tiek saglabāts smagums, kas palīdz atdalīt pārējo placentas daļu, un nodrošināts, ka placenta netiek saplēsta pirms tiek atapskatīti pilnīgi.

## Kurā brīdī ir nepieciešams vērsties pie veterinārārsta?

- Ja placenta nav pilnībā atdalījusies 3h laikā;
- Atdalītajai placentai novērojat vairākus plīsumus – jābūt tikai vienam, kuru izplēsis kumeļš, dzemdību procesā;
- Placentai nav redzami divi ragi – visbiežāk negrūsnais rags noplīst un tiek aizturēts;
- Ja uz placentas novērojat aplikumu, izdalījumus, tā ir izteikti uzbiezīnāta.

